

# Pinta i construeix els Gegants de Sant Adrià de Besòs L'Adrià, la Natàlia i l'Eulàlia

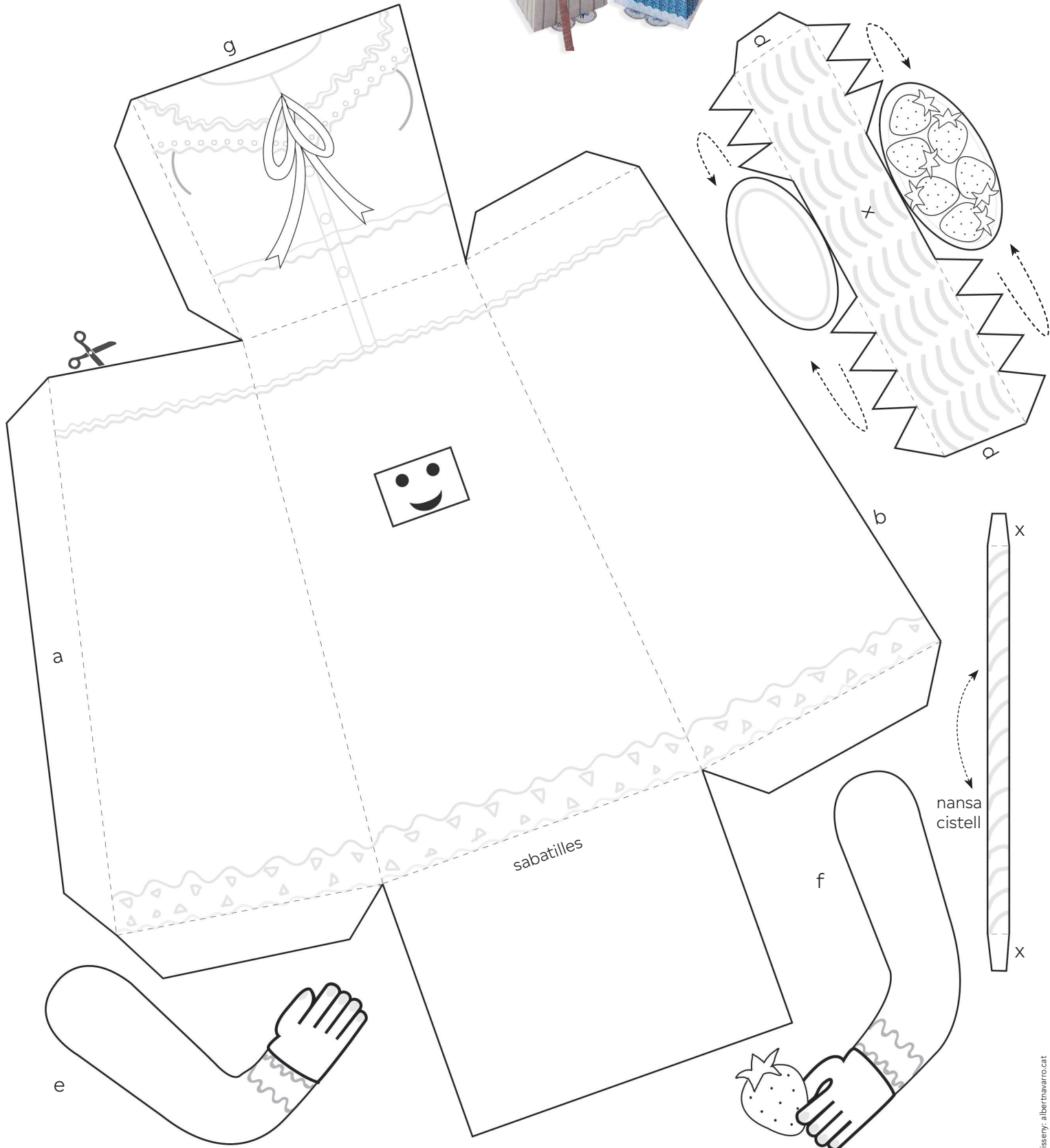
L'Adrià i la Natàlia, creats al 1989, representen als pagesos que treballaven els horts propers a les vernedes del riu Besòs on abundaven les maduixes. L'Adrià, a més, és un passador. Aquest és un antic ofici de Sant Adrià de Besòs. Els passadors carregaven a la gent per creuar d'una ribera a l'altre quan les riuades s'emportaven els ponts. També ajudaven a passar a les carretes i carretons. L'Adrià porta a coll a la geganteta Eulàlia a qui ajuda a passar el riu.



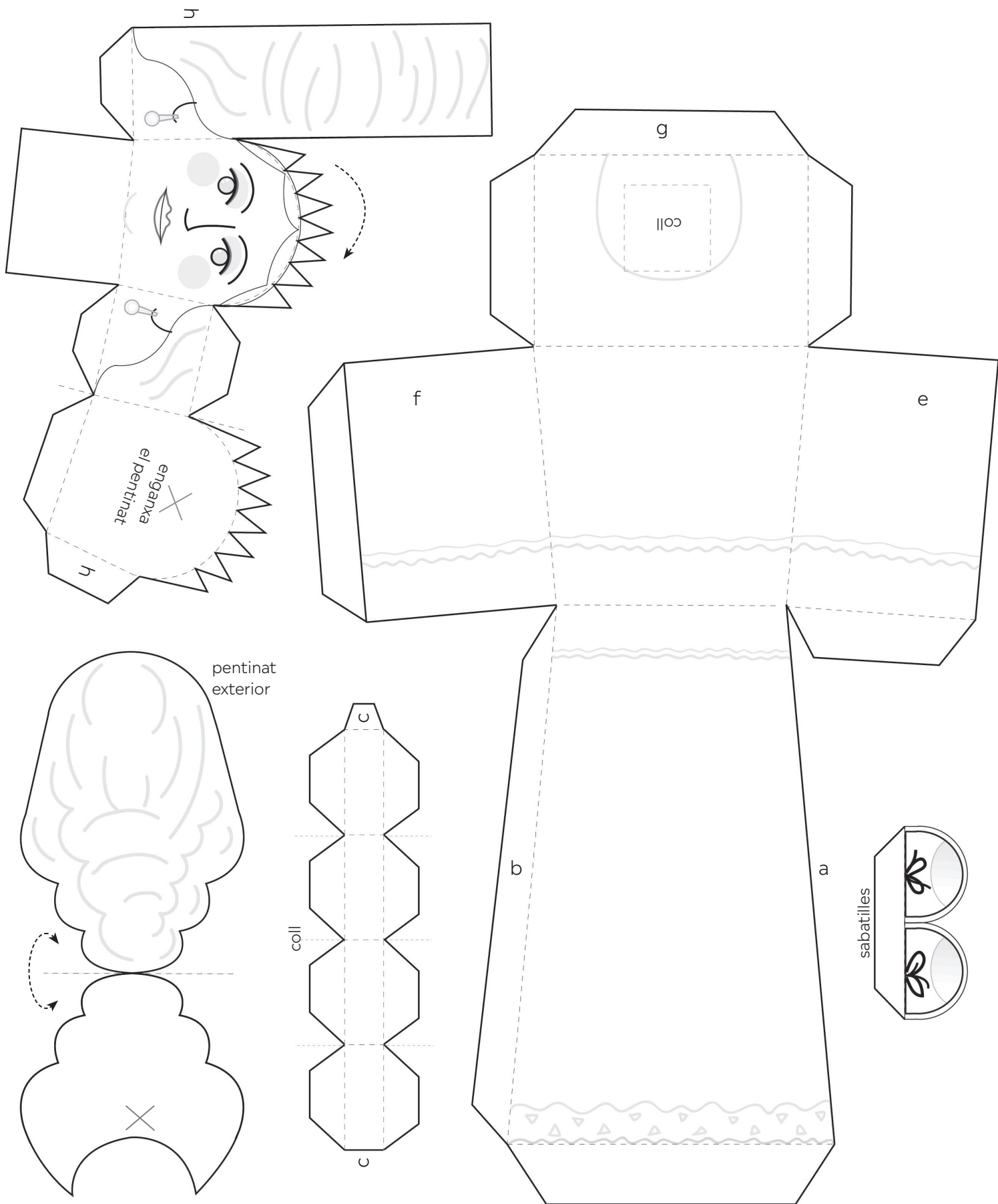
Ajuntament  
de Sant Adrià de Besòs



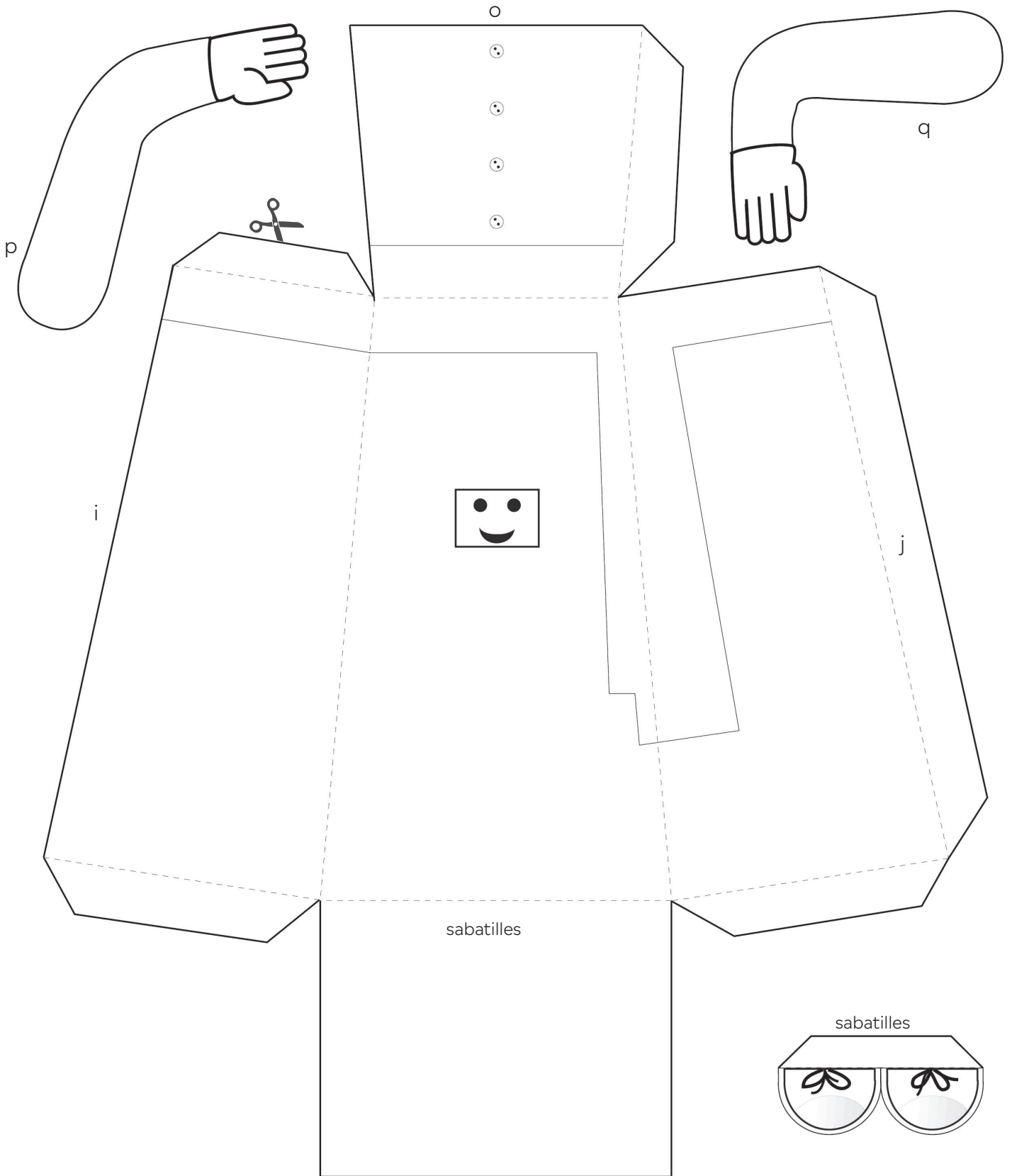
Retalla els elements per la línia contínua.  
Per facilitar el plec de les peces i de les pestanyes és recomanable pressionar amb el dors de la tisora les línies discontinúes d'aquestes abans d'enganxar-les amb cola.



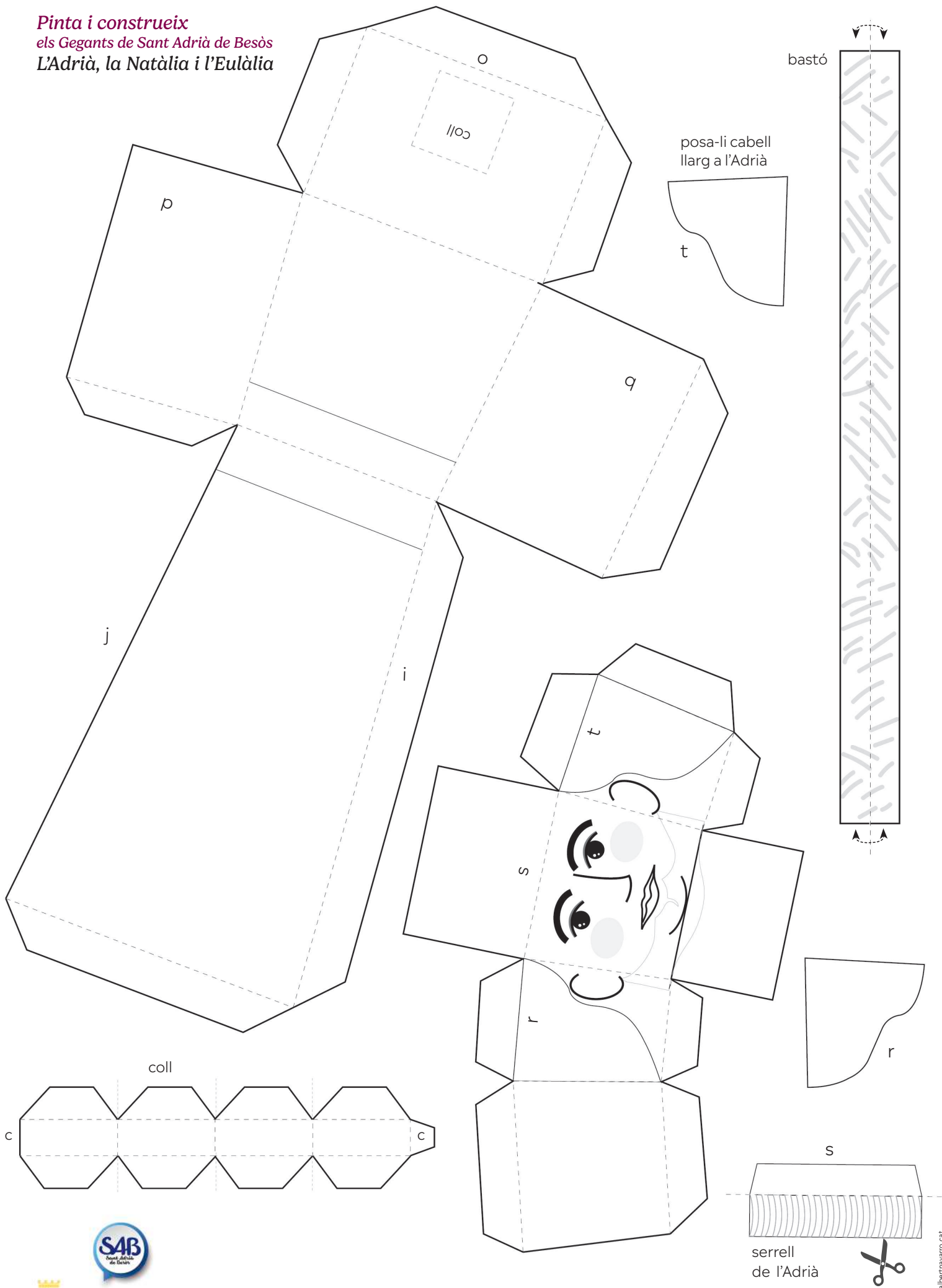
**Pinta i construeix**  
 els Gegants de Sant Adrià de Besòs  
 L'Adrià, la Natàlia i l'Eulàlia



**Pinta i construeix**  
els Gegants de Sant Adrià de Besòs  
L'Adrià, la Natàlia i l'Eulàlia



**Pinta i construeix**  
els Gegants de Sant Adrià de Besòs  
L'Adrià, la Natàlia i l'Eulàlia



bastó

posa-li cabell  
llarg a l'Adrià

coll

c

s

t

r

r

s

serrell  
de l'Adrià

**Pinta i construeix**  
els Gegants de Sant Adrià de Besòs  
L'Adrià, la Natàlia i l'Eulàlia

pentinat Eulàlia

